



连云港赣榆区融媒体中心

Lianyungang Ganyu District Integrated Media Center

HORIZONTAL SPACE DESIGN

室内方案设计

日期：2025.04.30

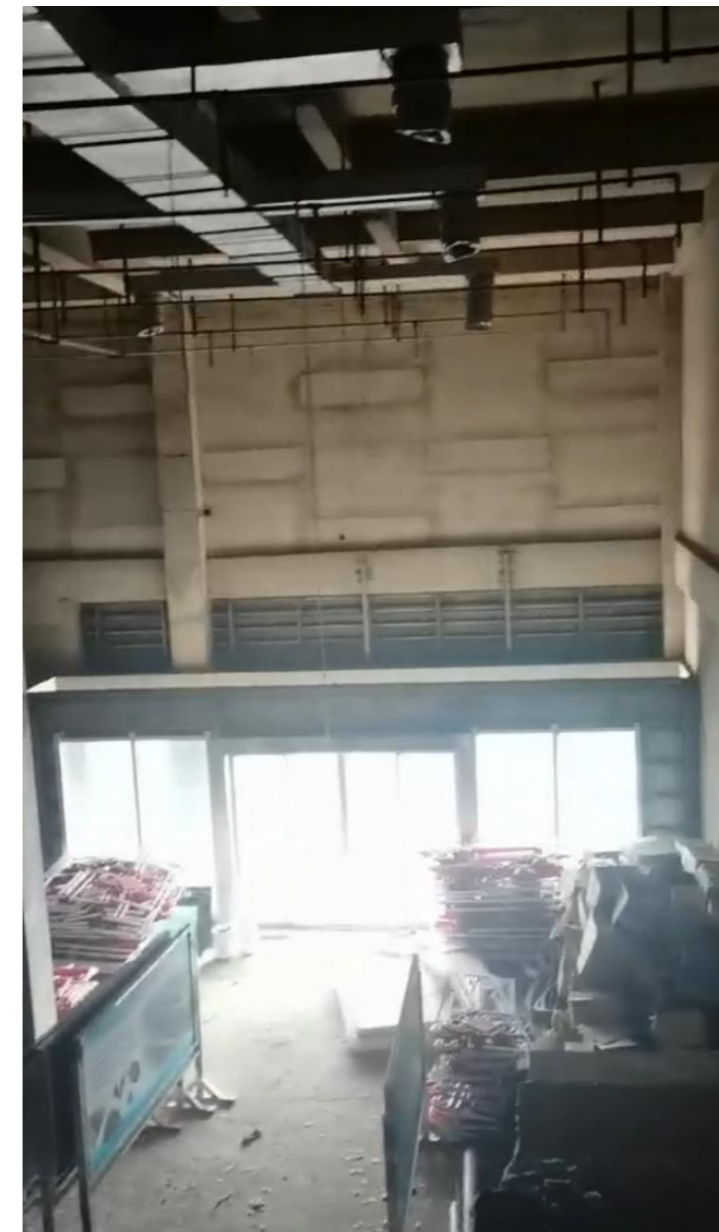
目录

TABLE OF CONTENTS



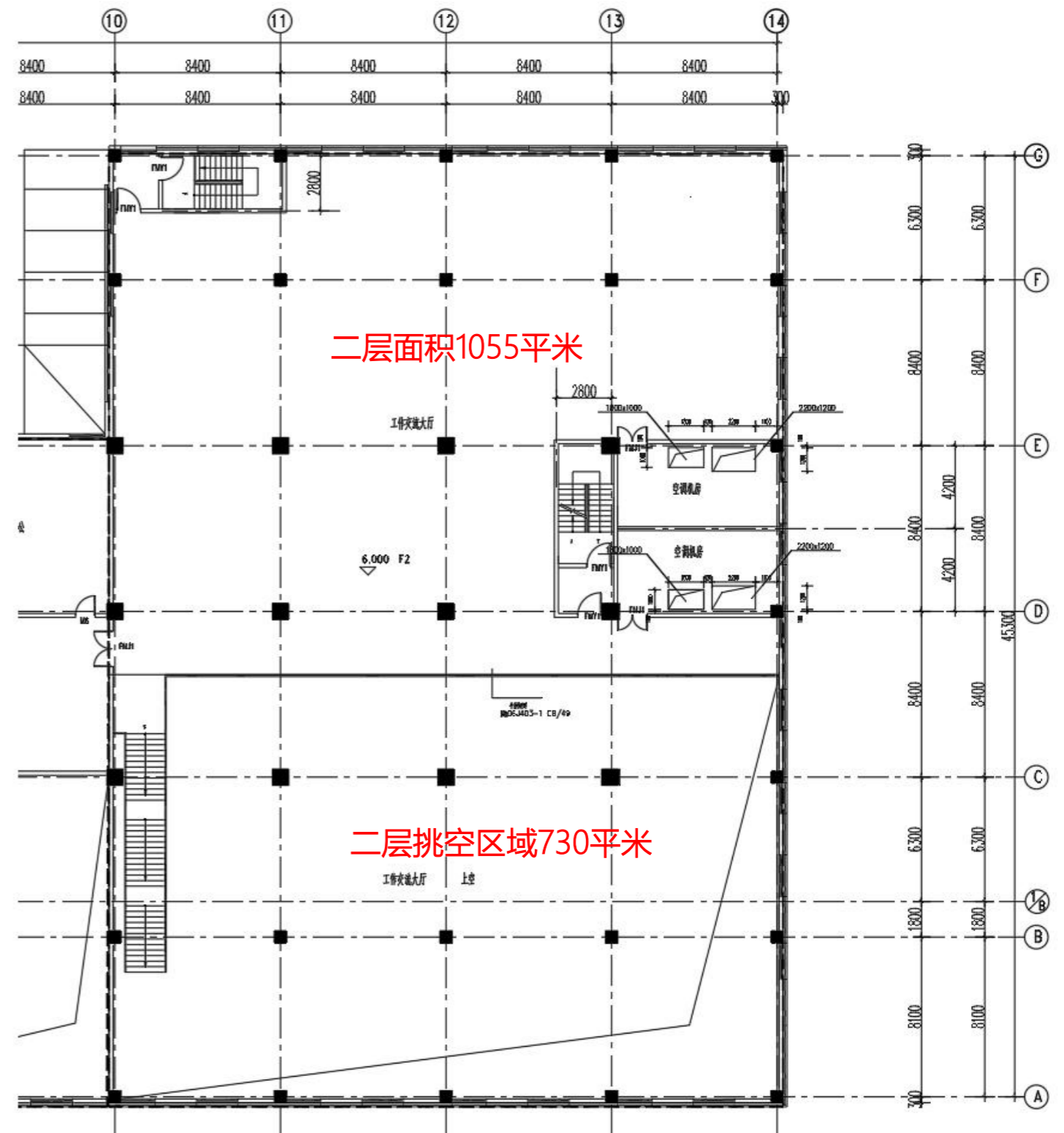
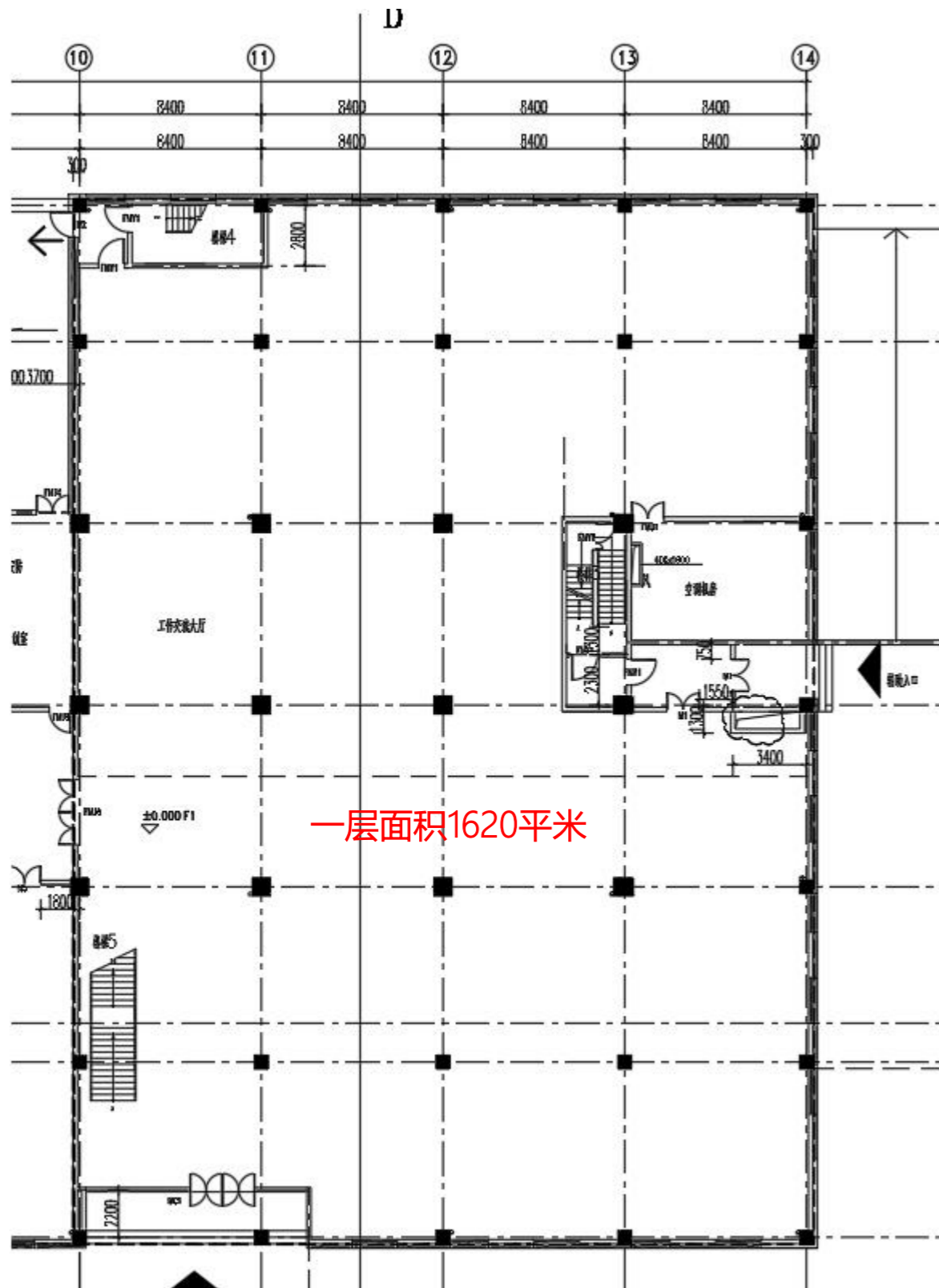
- 项目概况
- 原始平面图
- 平面图
- 动线图
- 效果图

● 现场概况 Site Overview

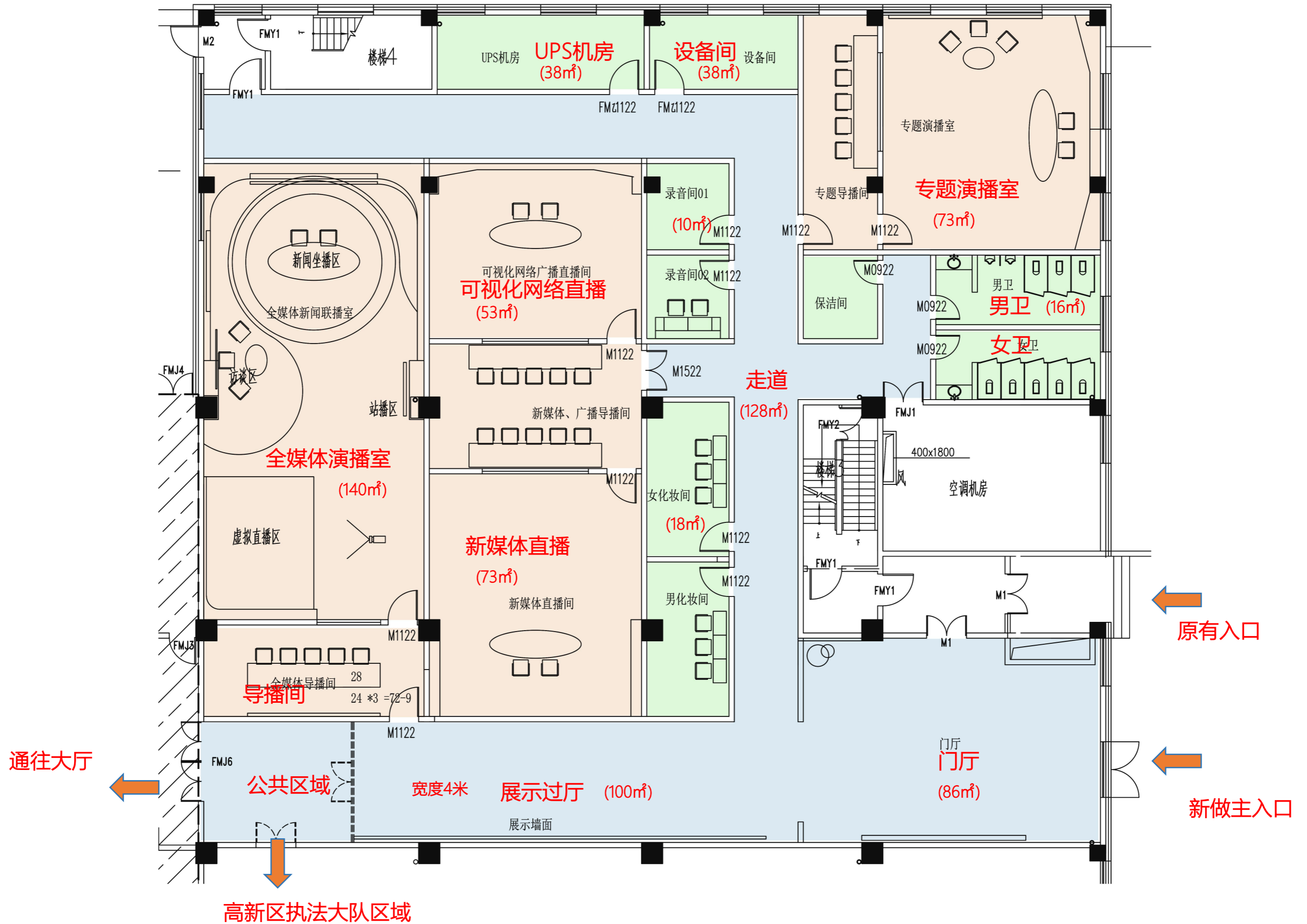


现场概况： 01.一层面积1620平米
02.二层面积1055平米
03.二层新增穿层面积730平米
04.一层原始层高5.8米， 二层原始层高5米

● 原始平面图 Original floor plan



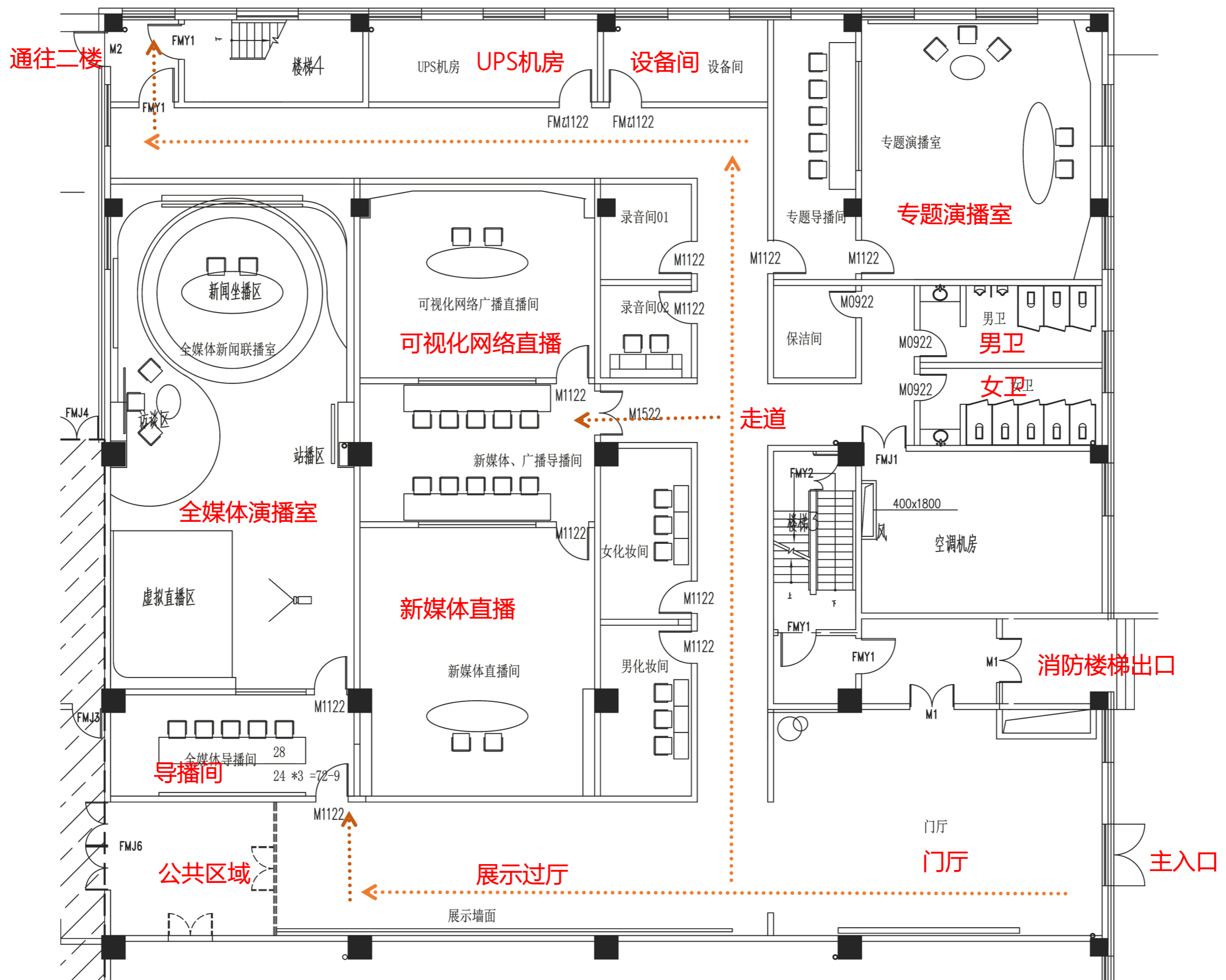
● 一层平面图 general layout



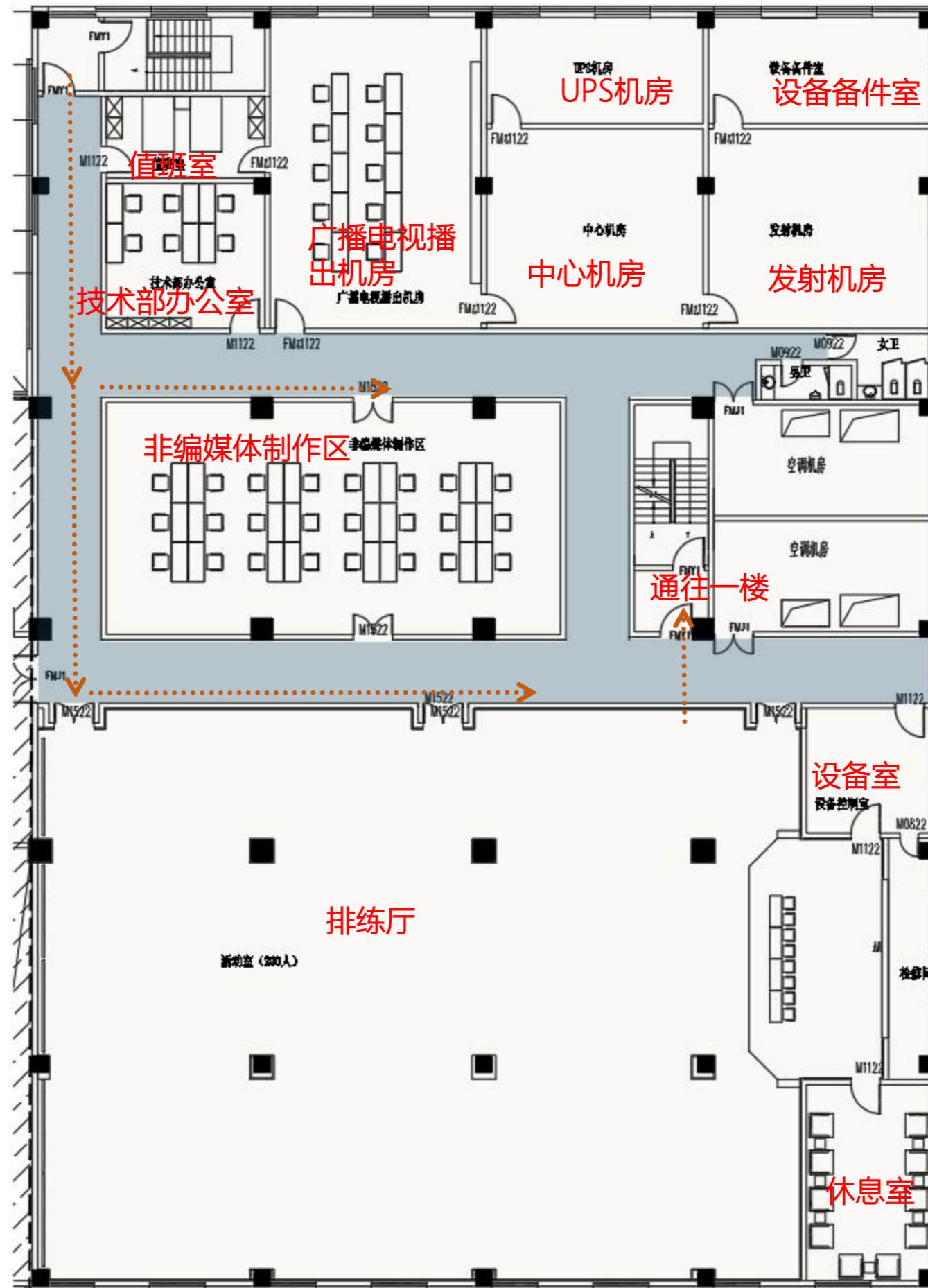
● 二层平面图 general layout



● 一层动线图 general layout

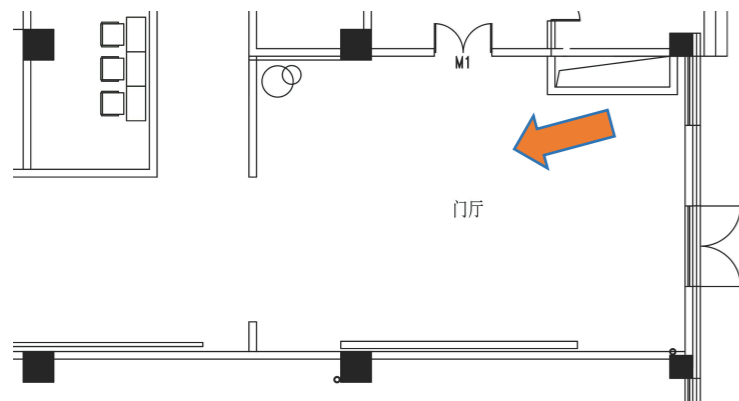


● 二层动线图 general layout

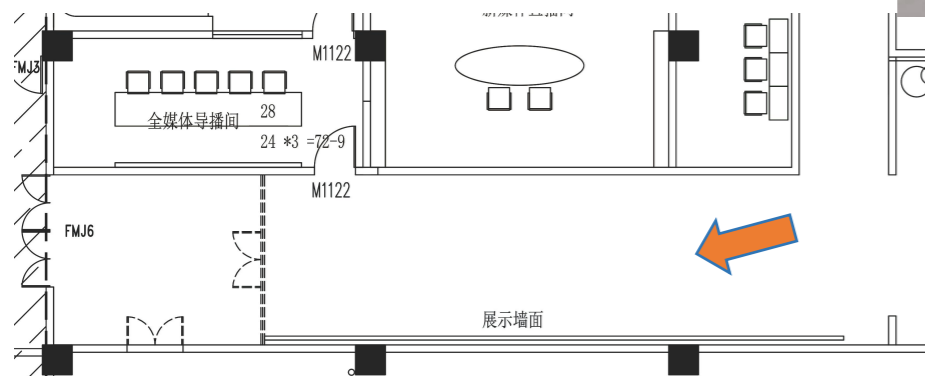




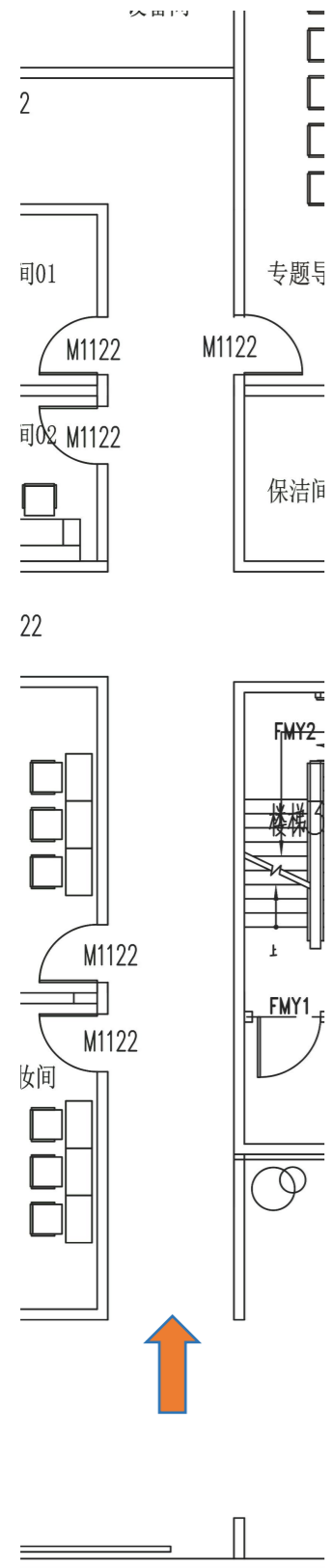
空间效果图 SPACE EFFECT DIAGRAM



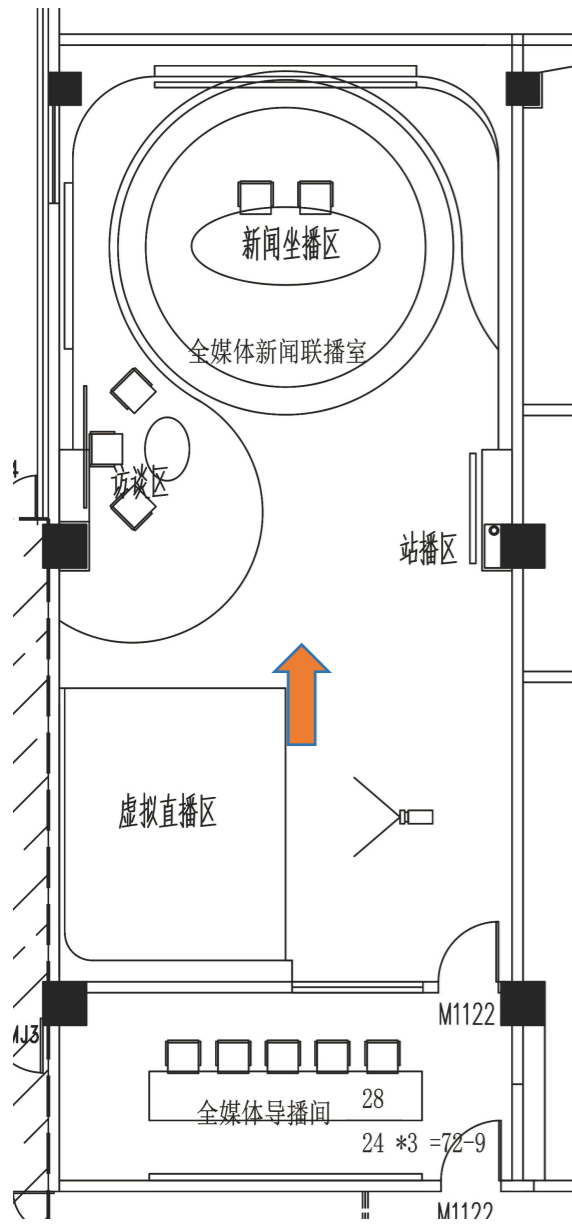
顶面：石膏板造型
墙面：碳晶板、铝板
地面：地砖



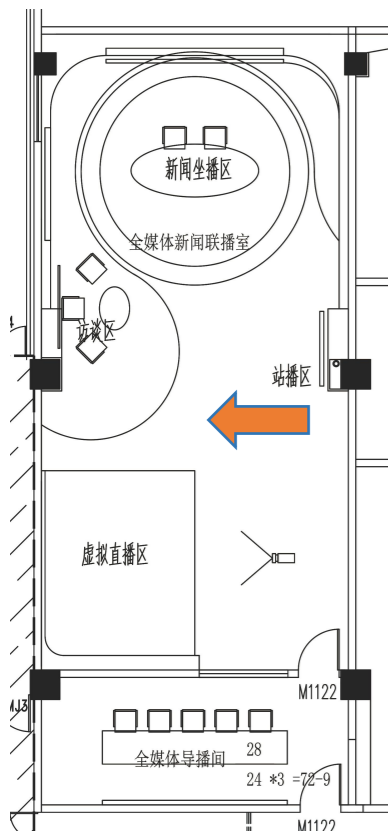
顶面：石膏板造型
墙面：涂料
地面：地砖



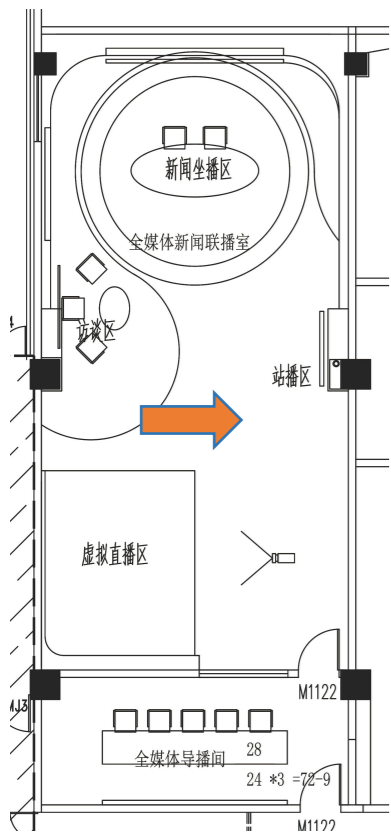
顶面：600*600矿棉板
墙面：涂料
地面：地砖



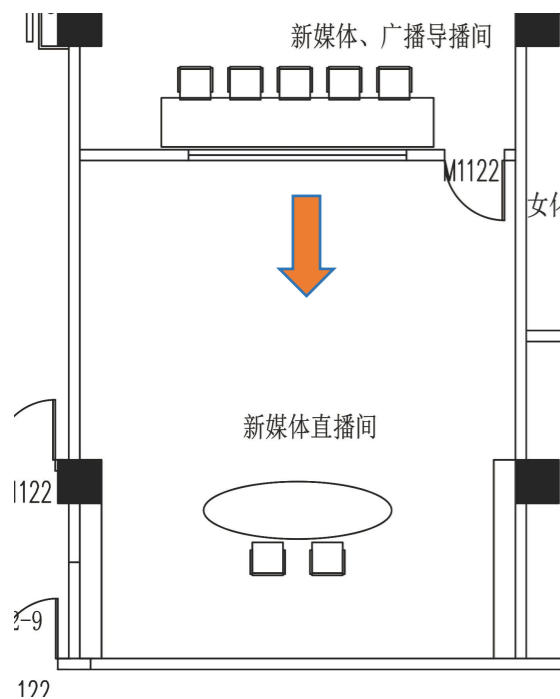
顶面：铝格栅、深灰涂料
墙面：聚酯纤维板、软膜灯箱
地面：地胶



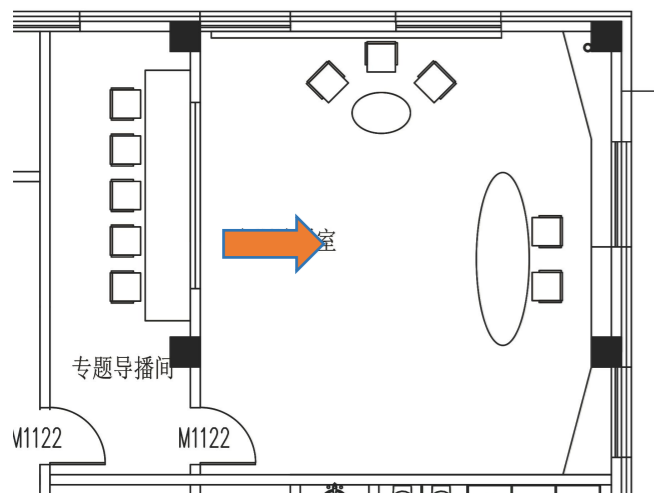
顶面：铝格栅、深灰涂料
墙面：聚酯纤维板、软膜灯箱
地面：地胶



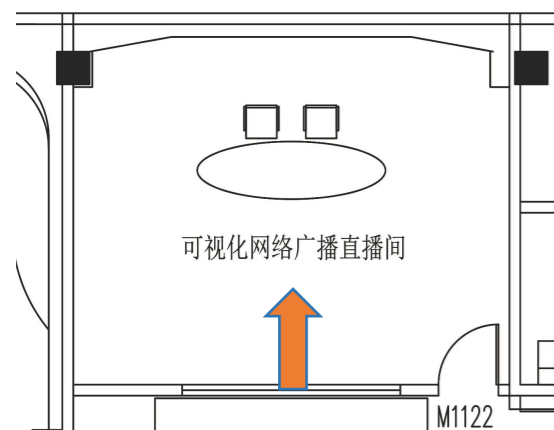
顶面：铝格栅、深灰涂料
墙面：聚酯纤维板、软膜灯箱
地面：地胶



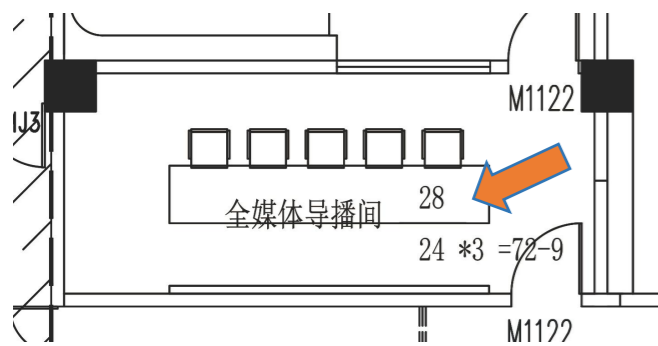
顶面：铝格栅、深灰涂料
墙面：聚酯纤维板、软膜灯箱
地面：地胶



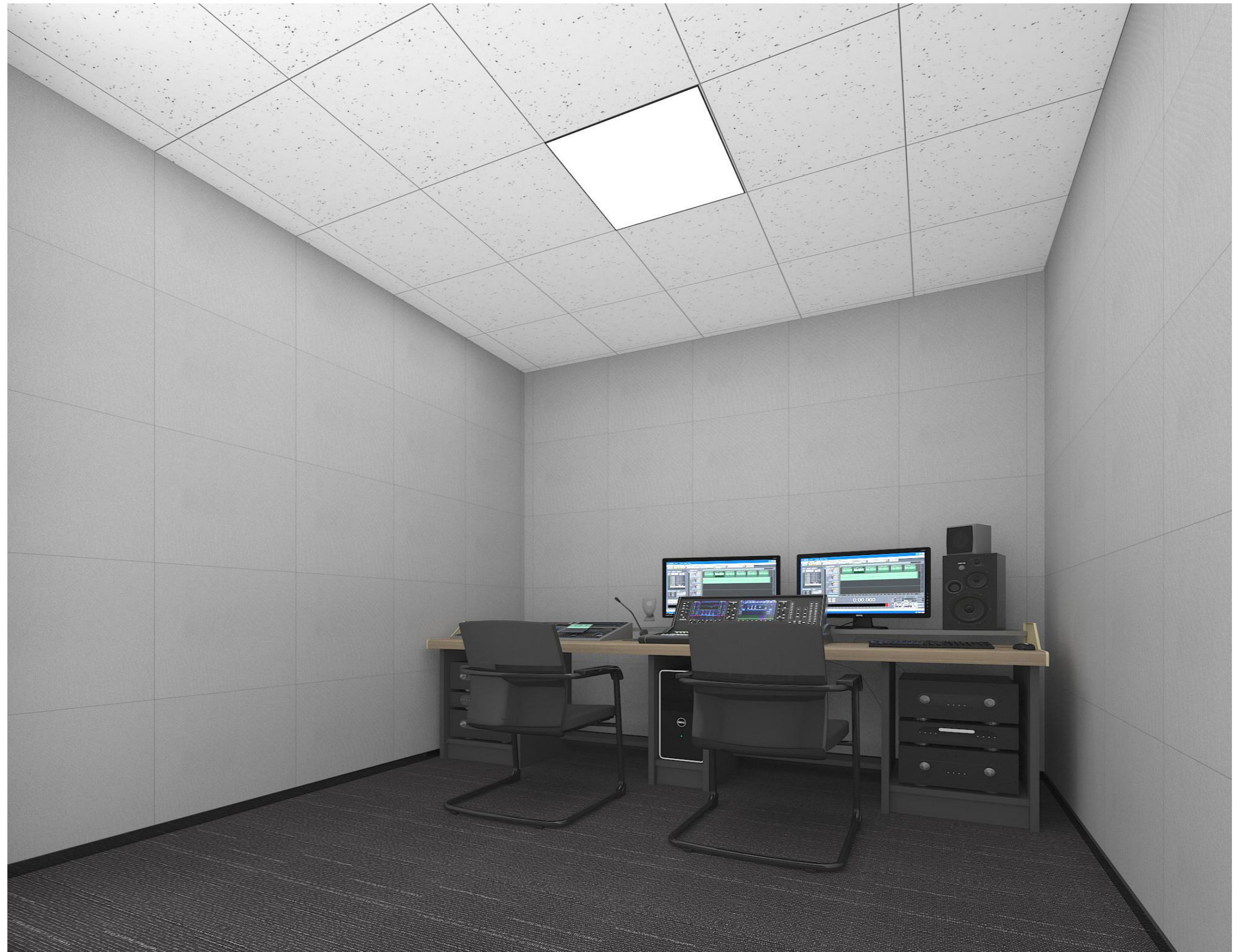
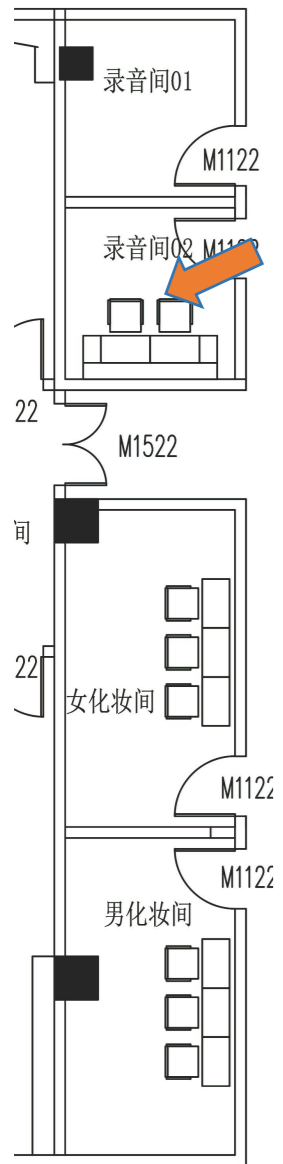
顶面：铝格栅、深灰涂料
墙面：聚酯纤维板、软膜灯箱
地面：地胶



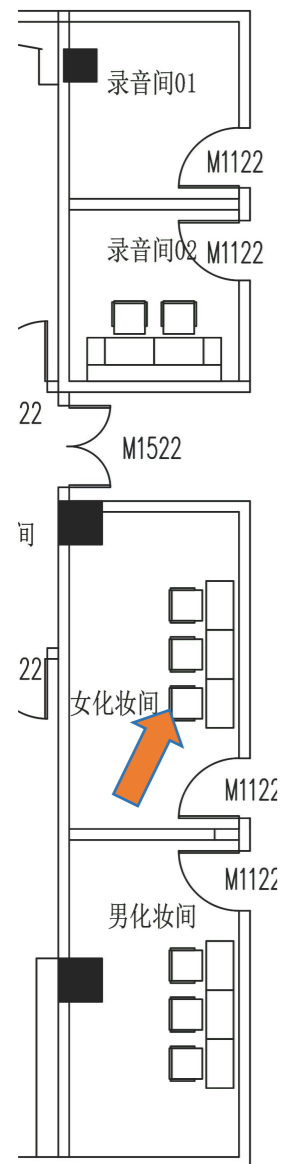
顶面：铝格栅、深灰涂料
墙面：聚酯纤维板、宣绒布喷绘
地面：地胶



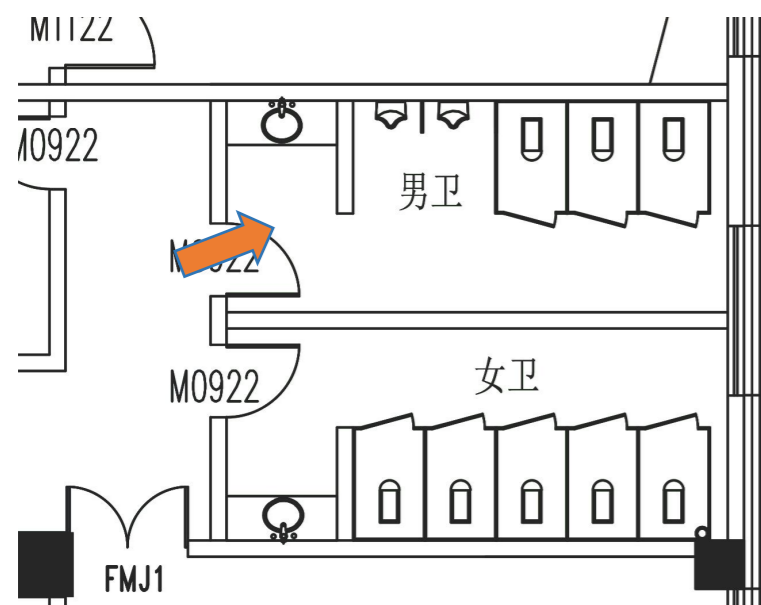
顶面: 600*600矿棉板
墙面: 聚酯纤维板
地面: 块毯



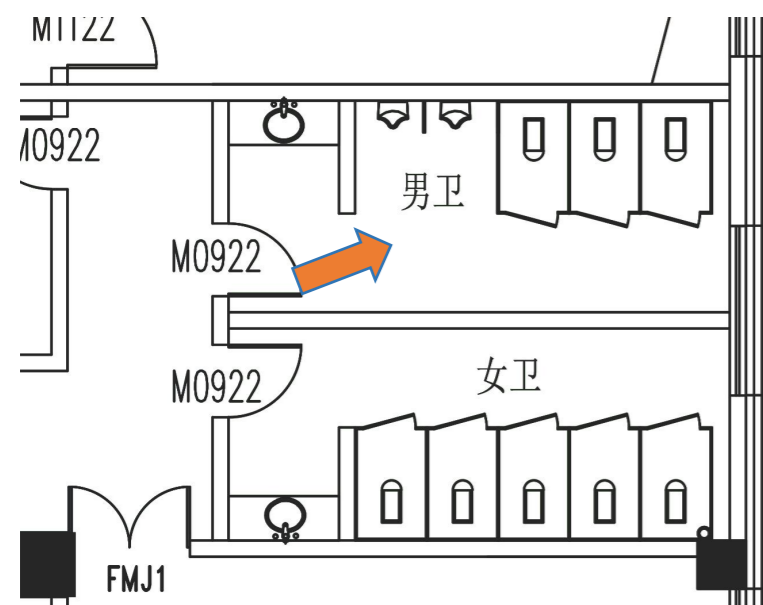
顶面：600*600矿棉板
墙面：聚酯纤维板
地面：块毯



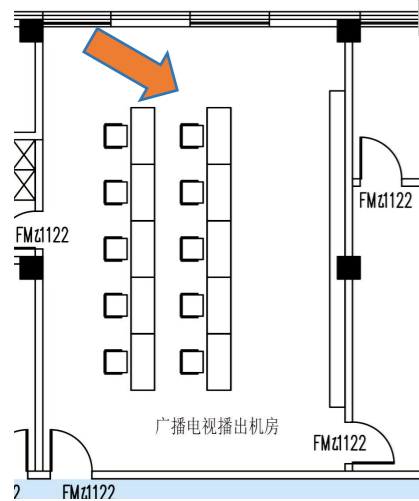
顶面：600*600矿棉板
墙面：涂料
地面：块毯



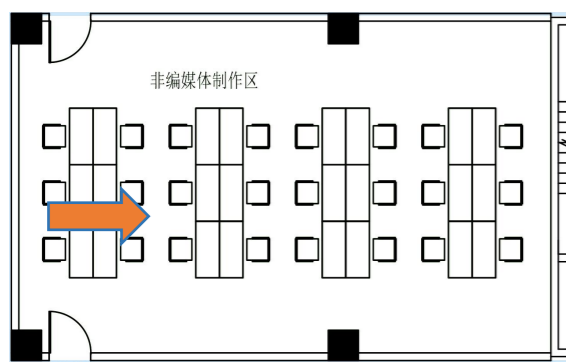
顶面：防水石膏板
墙面：600*600砖
地面：600*600砖



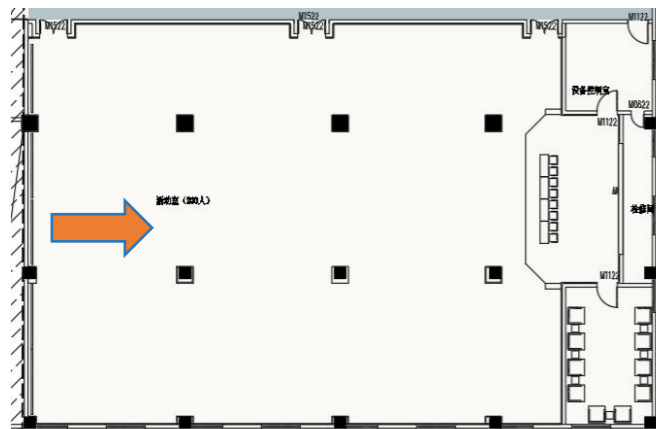
顶面：防水石膏板
墙面：600*600砖
地面：600*600砖



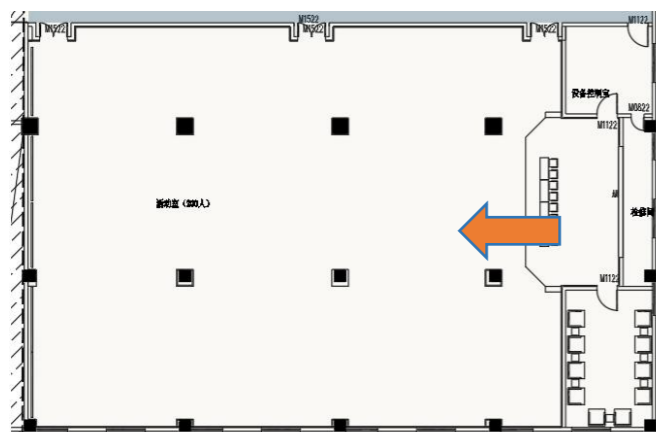
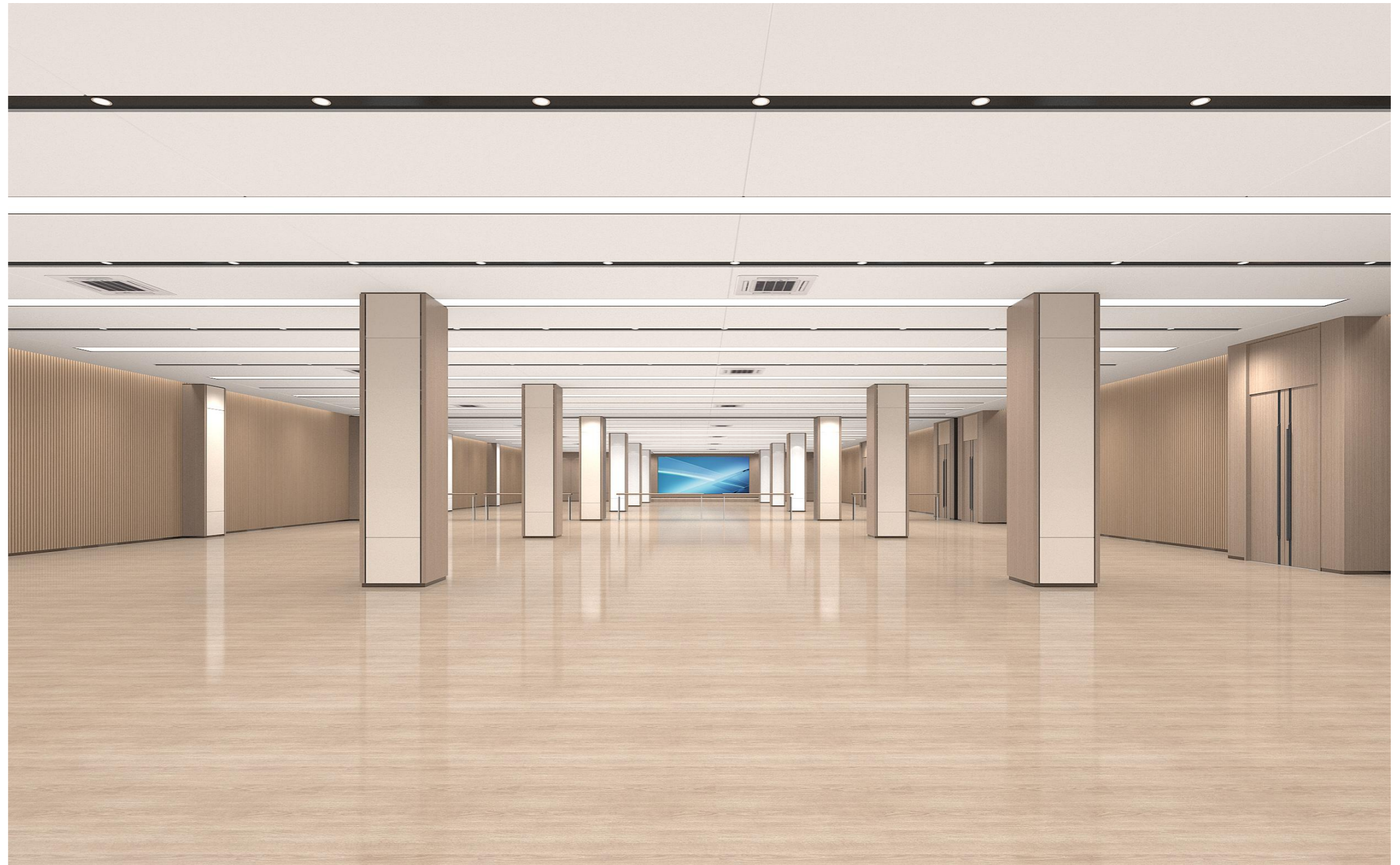
顶面：600*600矿棉板
墙面：涂料
地面：600*600静电地板



顶面：600*600矿棉板
墙面：涂料
地面：800*800地砖



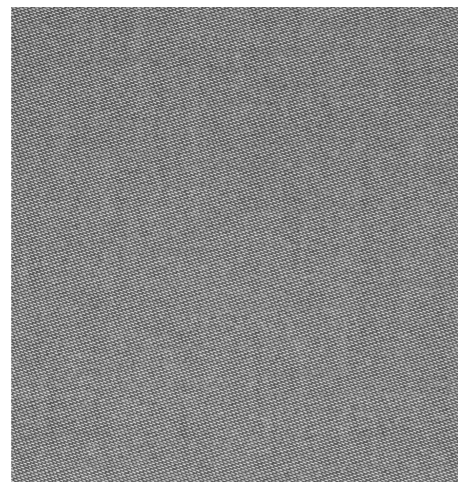
顶面：石膏板
墙面：吸音板
地面：强化地板



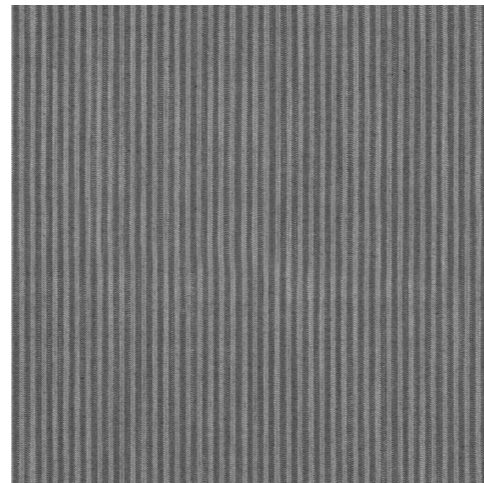
顶面：石膏板
墙面：吸音板
地面：强化地板



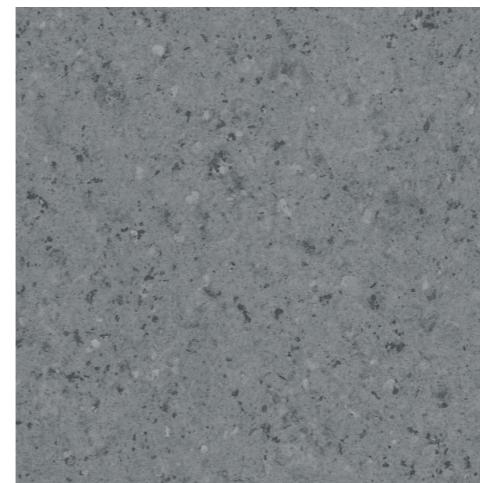
聚酯纤维吸音板01



聚酯纤维吸音板02



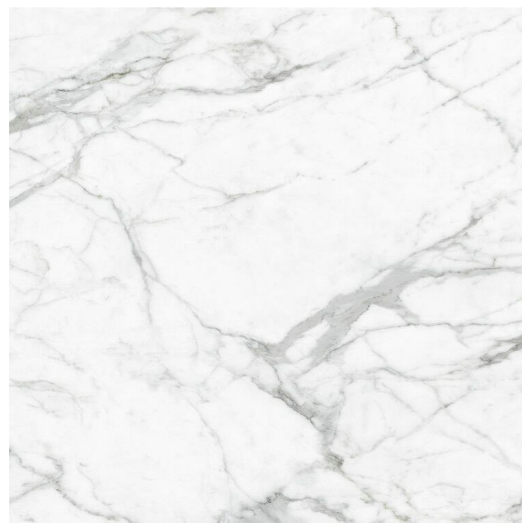
成品块毯



地胶01



地胶02



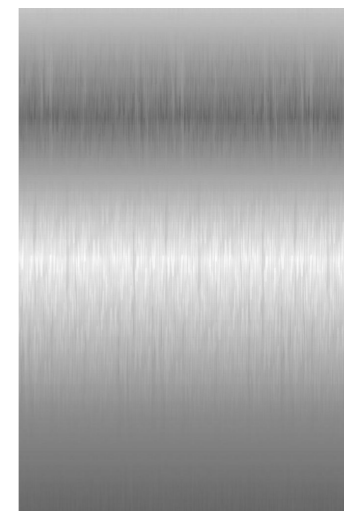
台面细花白人造石



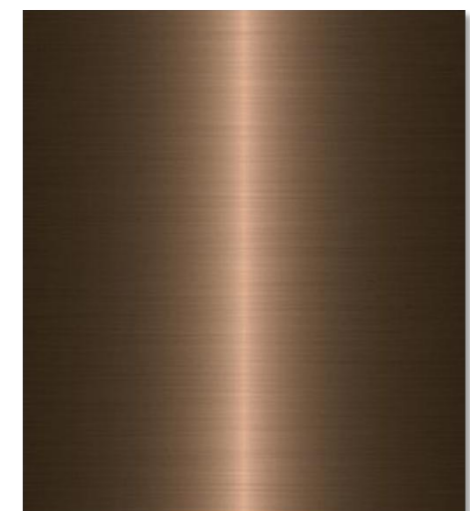
卫生间墙地面砖600*600



地面砖



拉丝不锈钢



深咖不锈钢



过门石



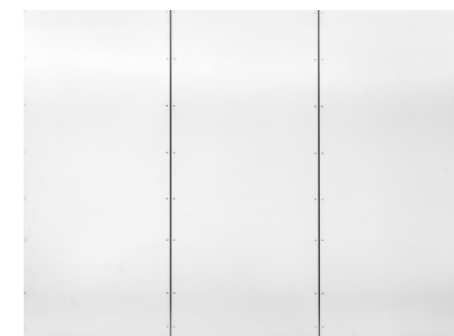
矿棉板



木饰面



吸音板



铝单板



01、绿色环保型：选用达标的装修材料，无机金属材料选用A类材料，人造板及装饰板选用E1或E0级材料，其它涂料，胶粘剂，水性处理剂等，相关有机物的含量需达到国标《室内装饰装修材料有害物质限量》十项标准的规定。消费者进行装饰装修时一定要选择无污染或者少污染有助于消费者健康的绿色产品。选用不含甲醛的胶粘剂，不含苯的稀料，不含纤维的石膏板材，不含甲醛的大芯板、贴面板等，都可以提高装修后的室内空气质量水平。

02、经济适用型：满足效果的同时，在合理的价格控制范围内，选着合适的材料。要尽量选用对资源依赖性小的材料。要选用资源利用率高的材料，如用复合材料代替实木；选用可再生利用的材料，如玻璃、铁艺件、铝扣板等；要选用低资源消耗的复合型材料，如塑料管材、密度板等，尽量避免使用资源高消耗的原木、石材等

03、依据不同的空间选择不同的材料装饰，不同价位的材料装饰。

04、方案设计中尽量采用了大量成品化模块化安装材料，如穿孔铝板、U形挂片矿棉板单元式铝平板等。安装方便又确保工程工期满足要求、做工精细，平整度高，易生产加工。

设计环节的成本控制是实现“事前控制”的关键，在该环节进行成本控制可以最大限度的减少事后变动带来的成本增加，具有“一锤定音”的地位和作用。该环节控制要点和控制内容相当复杂。

01、充分理解设计任务，合理科学的设计，从根本上可以有效的控制项目成本。设计阶段对项目投资的影响是极其重要，特别是扩初设计阶段对项目经济的影响达70%—95%，实际上，当扩初设计批复之后,存在的技术问题、费用问题都很难解决，因此必须重视扩初设计。

02、满足效果的前提下，材料的选择注重经济适用性。

03、重点空间费用和非重点空间的费用实现平衡比。

04、设计工作环节方面，避免以下问题的出现：设计节点把握度差，常导致赶工期、轻质量、各专业图纸矛盾多、细部设计缺失等问题出现。

05、严格控制好图纸的概算审核，对材料、设备的价格进行合理控制。

06、施工过程中合理安排人、材、机。切勿应质量问题出现返工。

感謝聆聽